

ชื่อพื้นเมือง : ยอป่า ยอเถื่อน
ชื่อวิทยาศาสตร์ : *Morinda coreia* Buch.-Ham.
ชื่อวงศ์ : RUBIACEAE
ชื่อสามัญ : -
ประโยชน์ : ราก แก้เบาหวาน ย้อมผ้าให้เป็นสีแดง แก่น ต้มน้ำดื่ม บำรุงเลือด
ผลอ่อน แก้อาเจียน ผลสุก ขับระดู ขับลม
ลักษณะวิสัย ไม้ต้น

ลักษณะเด่นของพืช ฝักรำต้นขรุขระ ใบมักออกรวมกันที่ปลายกิ่ง ดอกสีขาวเป็นกระจุก ผลรวม
ผลอ่อนเป็นสีเขียวเป็นตุ่มตะป่ำ เนื้อในผลอ่อนนุ่ม ฉ่ำน้ำ และสีขาว ผลแก่สีดำ ภายในผลมีเมล็ด
มาก สีน้ำตาล

บริเวณที่พบ หน้าเรือนพยาบาล



ลักษณะลำต้น ผิวขรุขระ สีน้ำตาลอ่อน

เปลือกและเนื้อไม้เป็นยาแก้ไข้ แก้ไข้มาลาเรีย (เปลือกและเนื้อไม้)

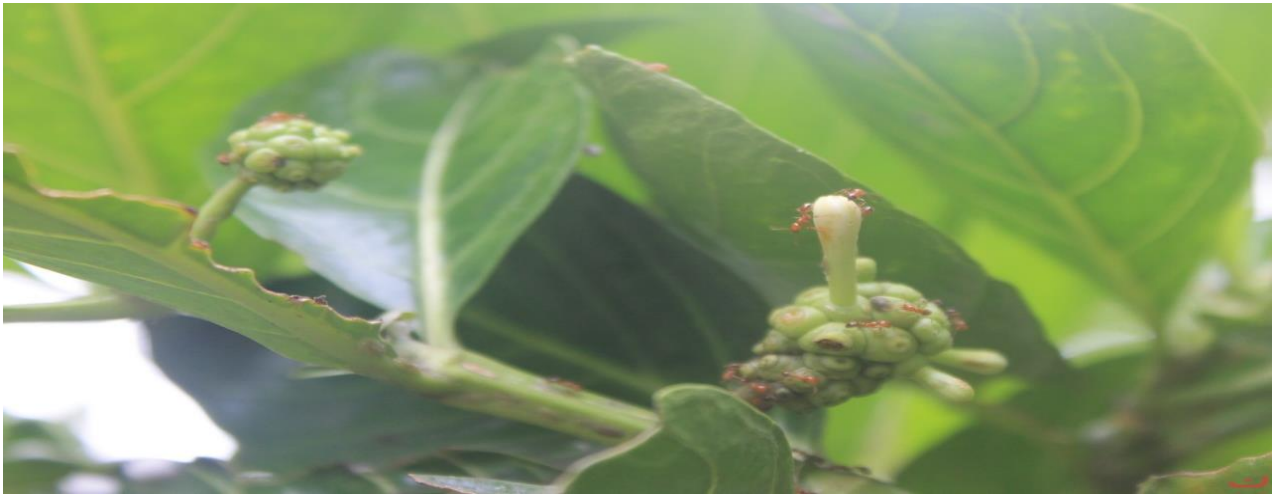


ลักษณะของใบ รูปทรงไข่

ประโยชน์ ใบนำมาอังไฟ แล้วนำมาปิดที่หน้าอกและหน้าท้อง ช่วยแก้ไข้



ประโยชน์ของราก รากมีสรรพคุณเป็นยาแก้เบาหวาน



ลักษณะของผล มีผิวขรุขระ สีเขียวอ่อน

ประโยชน์ของผล ผลอ่อนมีสรรพคุณแก้คลื่นไส้อาเจียน

ผลสุกช่วยขับลมในลำไส้